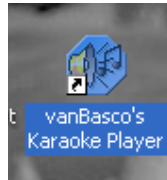


Korte Handleiding voor het gebruik Van Bascos Midiplayer

Als je de midiplayer op je computer hebt geïnstalleerd heb je op je bureaublad het icoon staan:



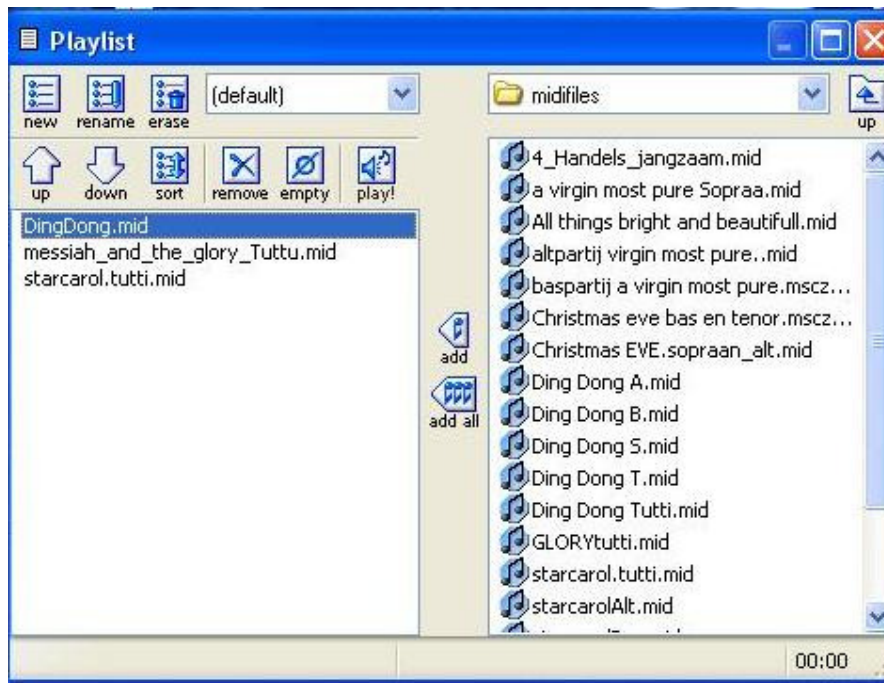
Als je daar op klikt krijg het volgende venster:



Hiermee kun je van alles regelen.

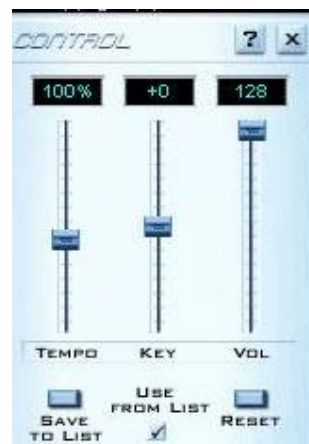
Onderaan zie je enkele knoppen. De belangrijkste zijn: [Playlist](#), [Control](#) en [Output](#)

[Playlist](#). Klik op deze knop en dan verschijnt:



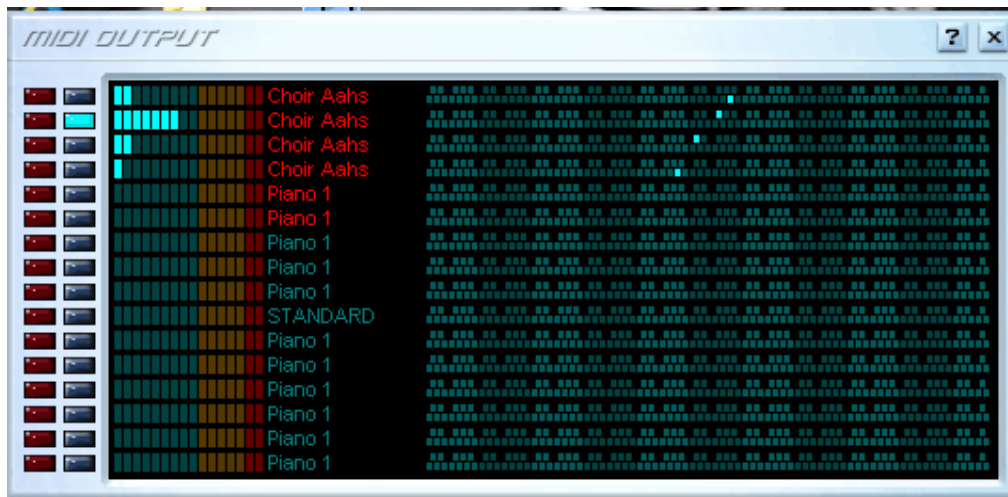
Rechts zie je de midfiles die ik op mijn computer heb staan en die ik naar de playlist links kan slepen.

Control. Klik ik op deze voor ons belangrijke knop dan opent zich het volgende venster:



Met deze 3 schuifpanelen kun je het tempo, de toonhoogte en het volume aanpassen. Erg belangrijk bij het instuderen!

De knop **Outpunt**. Hiermee kun je partijen naar voren halen of uitschakelen.



Je kunt zien dat ik de altpartij aangeklikt heb. Die klinkt dan harder. Klik je niets aan dan hoor je alles even sterk. Met de linkerknoppen kun de bepaalde partijen uitschakelen.

Veel succes met deze midiplayer. Problemen? Tel. 076 5813781 of mail jdunk@casema.nl